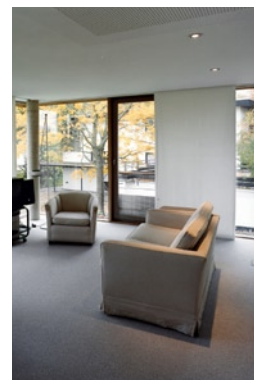
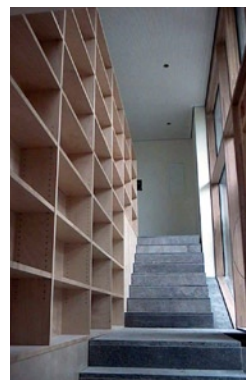


Wohnanlage Kassel

BRI: 3.540 cbm
BGF: 8600 qm
Fertigstellung: 2003

Projektpartnerschaft mit
Dipl.-Ing. Reg.-Baumeister A. Sunder-Plassmann
Im Schloss, 86026 Greifenberg, München

- drei altersgerechte Wohnungen
- + Einlieger
- + Gästeturm
- Hanggrundstück an der Wilhelmshöhe mit Blick über Kassel
- transparente Außenhaut mit bis zu vier teil-transluzenten Schichten aus Holz, Stoff und Metall
- Pfosten
- Riegelkonstruktion aus lasierter Eiche
- Fußböden in weichem Kalkstein und geölter Eiche



Wohnanlage Kassel – Schwimmbad

